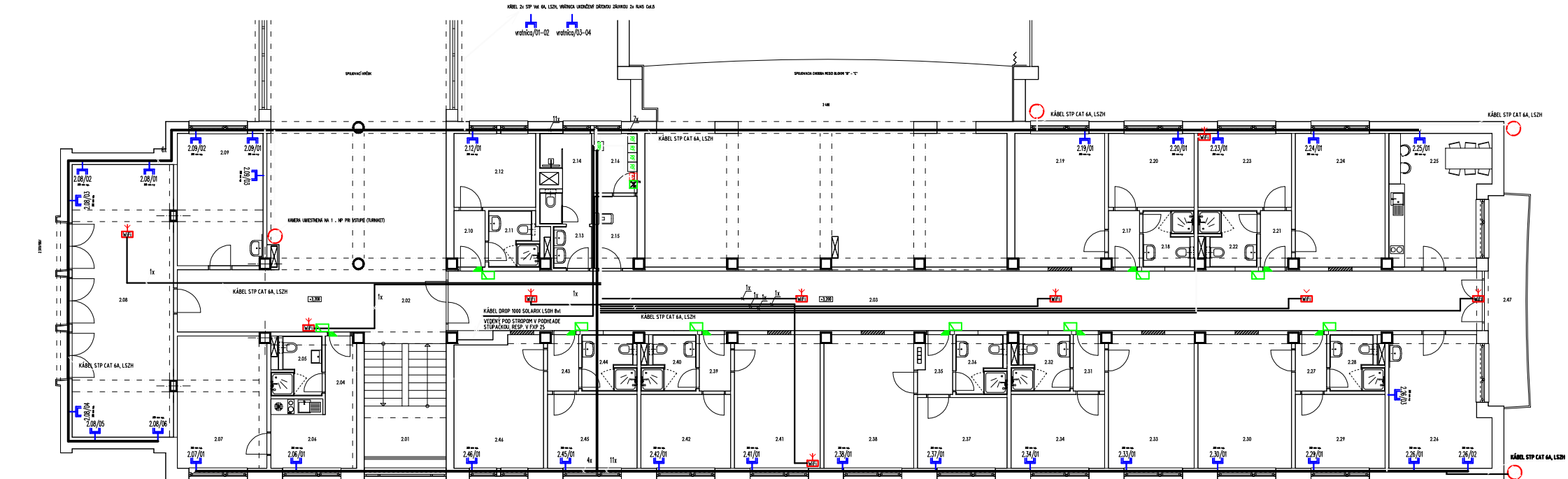


LEGENDA MIESTNOSTÍ

Číslo	Názov a popis miestnosti	Výmera (m²)	Podlaha	Strop	Stĺp
2.01	SCHODISKO	15.60	TERAZOVÁ DLAŽBA	VNÚTORNÁ OPLETKA YTONG	VNÚTORNÁ OPLETKA YTONG
2.02	SPOJOVACIA CHODBA	10.53	P3 - GRESOVÁ DLAŽBA, SIBL. LÉŠIA	VNÚTORNÁ OPLETKA YTONG	SKL. KAZETOVÝ PODHLAD
2.03	CHODBA	9.74	P1 - VINYL. PODL. ANK. SIBL. LÉŠIA	VNÚTORNÁ OPLETKA YTONG	4.07.02
2.04	CHODBA	3.59	P1 - VINYL. PODL. ANK. SIBL. LÉŠIA	VNÚTORNÁ OPLETKA YTONG	SKL. ZAVESENÝ PODHLAD
2.05	KÚPEŤNÁ A WC	4.86	P2 - GRESOVÁ DLAŽBA	GRESOVÝ OBLAD. H=2.2 m	4.05.23
2.06	KUCHYŇA A JEDÁLŇA	8.38	P1 - VINYL. PODL. ANK.	VNÚTORNÁ OPLETKA YTONG	
2.07	IZBA	10.00	PLASTOVÁ SOKL. VÁ. LÉŠIA		
2.08	ŠTODOLNÁ	44.87	P1 - VINYL. PODL. ANK. SIBL. LÉŠIA	VNÚTORNÁ OPLETKA YTONG	SKL. ZAVESENÝ PODHLAD
2.09	INTERNÉ NEF. PODLAŽNÉ ŠTÚDIUM - HBO	16.79	P1 - VINYL. PODL. ANK. SIBL. LÉŠIA	VNÚTORNÁ OPLETKA YTONG	SKL. ZAVESENÝ PODHLAD
2.10	CHODBA	3.56	P1 - VINYL. PODL. ANK. SIBL. LÉŠIA	VNÚTORNÁ OPLETKA YTONG	SKL. ZAVESENÝ PODHLAD
2.11	KÚPEŤNÁ A WC	4.51	P2 - GRESOVÁ DLAŽBA	GRESOVÝ OBLAD. H=2.2 m	4.05.23
2.12	BUNKA	9.30	P1 - VINYL. PODL. ANK. SIBL. LÉŠIA	VNÚTORNÁ OPLETKA YTONG	
2.13	WC PREŠKOLÁR	2.37	P2 - GRESOVÁ DLAŽBA	GRESOVÝ OBLAD. H=2.2 m	SKL. ZAVESENÝ PODHLAD
2.14	WC A SPRIECHA	6.61	P2 - GRESOVÁ DLAŽBA	GRESOVÝ OBLAD. H=2.2 m	4.05.23
2.15	UPRAVŤOVACIA KUCHYŇA	4.52	P2 - GRESOVÁ DLAŽBA	GRESOVÝ OBLAD. H=2.2 m	VNÚTORNÁ OPLETKA YTONG
2.16	SKLAD / SERVER	3.95	P2 - GRESOVÁ DLAŽBA	VNÚTORNÁ OPLETKA YTONG	VNÚTORNÁ OPLETKA YTONG
2.17	CHODBA	2.56	P1 - VINYL. PODL. ANK. SIBL. LÉŠIA	VNÚTORNÁ OPLETKA YTONG	SKL. ZAVESENÝ PODHLAD
2.18	KÚPEŤNÁ A WC	4.21	P2 - GRESOVÁ DLAŽBA	GRESOVÝ OBLAD. H=2.2 m	4.05.23
2.19	BUNKA	10.72	P1 - VINYL. PODL. ANK.	VNÚTORNÁ OPLETKA YTONG	
2.20	BUNKA	9.74	PLASTOVÁ SOKL. VÁ. LÉŠIA		
2.21	CHODBA	2.56	P1 - VINYL. PODL. ANK. SIBL. LÉŠIA	VNÚTORNÁ OPLETKA YTONG	SKL. ZAVESENÝ PODHLAD
2.22	KÚPEŤNÁ A WC	4.51	P2 - GRESOVÁ DLAŽBA	GRESOVÝ OBLAD. H=2.2 m	4.05.23
2.23	BUNKA	10.60	P1 - VINYL. PODL. ANK.	VNÚTORNÁ OPLETKA YTONG	
2.24	BUNKA	10.00	PLASTOVÁ SOKL. VÁ. LÉŠIA		
2.25	KUCHYŇA	10.04	P1 - VINYL. PODL. ANK. SIBL. LÉŠIA	VNÚTORNÁ OPLETKA YTONG	SKL. ZAVESENÝ PODHLAD
2.26	ŠTODOLNÁ	10.36	P1 - VINYL. PODL. ANK. SIBL. LÉŠIA	VNÚTORNÁ OPLETKA YTONG	4.05.23
2.27	CHODBA	2.56	P1 - VINYL. PODL. ANK. SIBL. LÉŠIA	VNÚTORNÁ OPLETKA YTONG	SKL. ZAVESENÝ PODHLAD
2.28	KÚPEŤNÁ A WC	4.18	P2 - GRESOVÁ DLAŽBA	GRESOVÝ OBLAD. H=2.2 m	4.05.23
2.29	BUNKA	10.17	P1 - VINYL. PODL. ANK.	VNÚTORNÁ OPLETKA YTONG	
2.30	BUNKA	10.72	PLASTOVÁ SOKL. VÁ. LÉŠIA		
2.31	CHODBA	2.56	P1 - VINYL. PODL. ANK. SIBL. LÉŠIA	VNÚTORNÁ OPLETKA YTONG	SKL. ZAVESENÝ PODHLAD
2.32	KÚPEŤNÁ A WC	4.51	P2 - GRESOVÁ DLAŽBA	GRESOVÝ OBLAD. H=2.2 m	4.05.23
2.33	BUNKA	11.28	P1 - VINYL. PODL. ANK.	VNÚTORNÁ OPLETKA YTONG	
2.34	BUNKA	10.60	PLASTOVÁ SOKL. VÁ. LÉŠIA		
2.35	CHODBA	2.70	P1 - VINYL. PODL. ANK. SIBL. LÉŠIA	VNÚTORNÁ OPLETKA YTONG	SKL. ZAVESENÝ PODHLAD
2.36	KÚPEŤNÁ A WC	4.65	P2 - GRESOVÁ DLAŽBA	GRESOVÝ OBLAD. H=2.2 m	4.05.23
2.37	BUNKA	9.74	P1 - VINYL. PODL. ANK.	VNÚTORNÁ OPLETKA YTONG	
2.38	BUNKA	10.00	PLASTOVÁ SOKL. VÁ. LÉŠIA		
2.39	CHODBA	2.56	P1 - VINYL. PODL. ANK. SIBL. LÉŠIA	VNÚTORNÁ OPLETKA YTONG	SKL. ZAVESENÝ PODHLAD
2.40	KÚPEŤNÁ A WC	4.18	P2 - GRESOVÁ DLAŽBA	GRESOVÝ OBLAD. H=2.2 m	4.05.23
2.41	BUNKA	11.28	P1 - VINYL. PODL. ANK.	VNÚTORNÁ OPLETKA YTONG	
2.42	BUNKA	10.17	PLASTOVÁ SOKL. VÁ. LÉŠIA		
2.43	CHODBA	2.56	P1 - VINYL. PODL. ANK. SIBL. LÉŠIA	VNÚTORNÁ OPLETKA YTONG	SKL. ZAVESENÝ PODHLAD
2.44	KÚPEŤNÁ A WC	4.18	P2 - GRESOVÁ DLAŽBA	GRESOVÝ OBLAD. H=2.2 m	4.05.23
2.45	BUNKA	10.17	P1 - VINYL. PODL. ANK.	VNÚTORNÁ OPLETKA YTONG	
2.46	BUNKA	11.28	PLASTOVÁ SOKL. VÁ. LÉŠIA		
2.47	BALCÓN	13.00	KERAMICKÁ DLAŽBA		



LEGENDA:

- OVENÝ OTVÁRAČ ABLOY BMFR-ATI DO PODLAŽNE ODOLNÝCH DVETÍ SO SIGNALIZÁCIU
- EXTERNÁ SÍŤOVACIA HLAVA ID KARET DUAL LINE
- ZÁKLADOVÁ STANICA WIFI (access point)
- KAMERA P OCV VNUTRNÁ V KRYTE DOME S IR PODSVETLENÍM
- VNÚŠNOSNÉ VEŠNÉ KÁBLON S/STP CAT 6A
- RF VYSIELAČ PRE PS IN ION
- BAŤOVÁ ŽIGUVA ZA RAS CAT.5, MONTÁŽ POD OPLETKU V INŠTALAČNEJ KRABICI

±0,000 = ÚROVEŇ 1.NP

ARCHITEKT	Ing. arch. Richard Halama		
ZODP. PROJEKTANT	Ing. Rastislav Torňoš		
VYPRACOVAL	Ing. Rastislav Torňoš		
STAVEBNÍK	Technická univerzita vo Zvolene T.G. Masaryka 24, Zvolen		
MIESTO STAVBY	Okres : Zvolen, k.ú. Zvolen, p.č. 676/6		
STAVBA	REKONŠTRUKCIA UBYTOVACÍCH KAPACÍT - ŠOLČ, blok C, Študentská 17, TU vo Zvolene	DÁTUM	07/2023
		STUPEŇ PD	PD SP A RP
		PROFESIA	ELEKTRO
		MIERKA	1 : 100
		FORMÁT	A4
OBJEKT	SO 01 - ŠTUDENTSÝ INTERNÁT BLOK C	ČÍSLO	S-04
VÝKRES	BLOK "C" - PÓDORYS 2.NP - SLABOPRÚDOVÁ ELEKTRONŠTALÁCIA	VÝKRESU	PARÉ